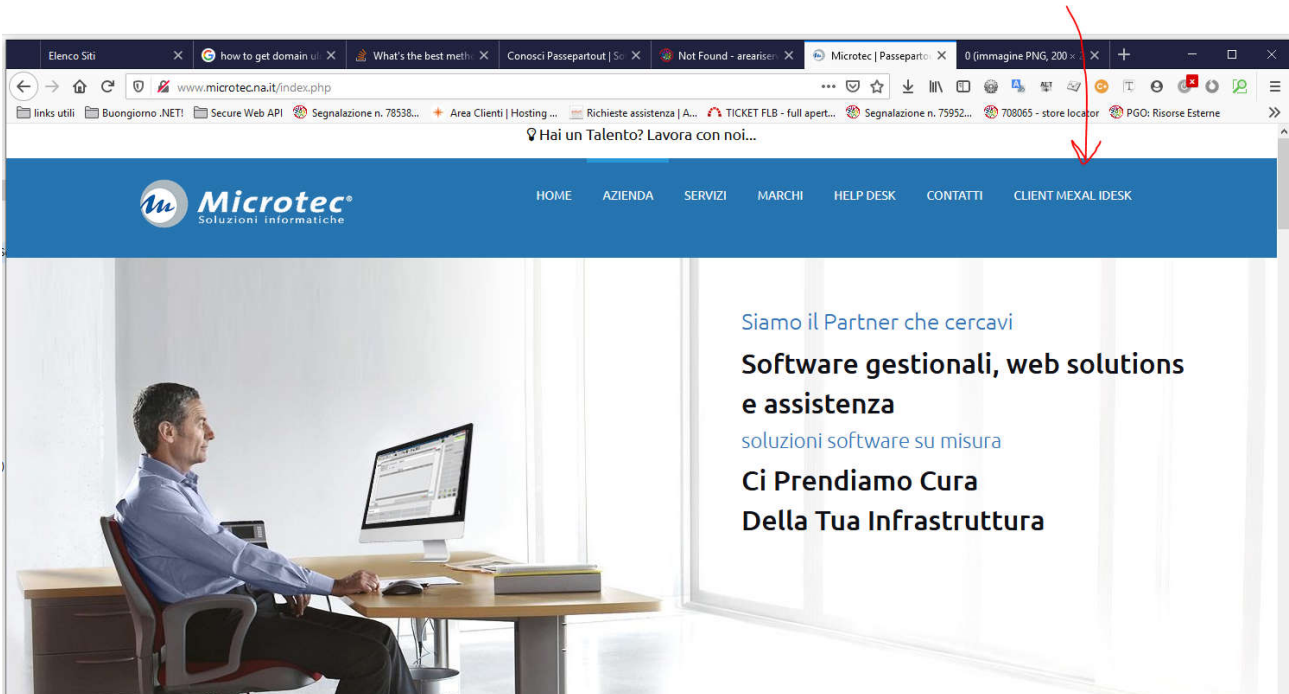


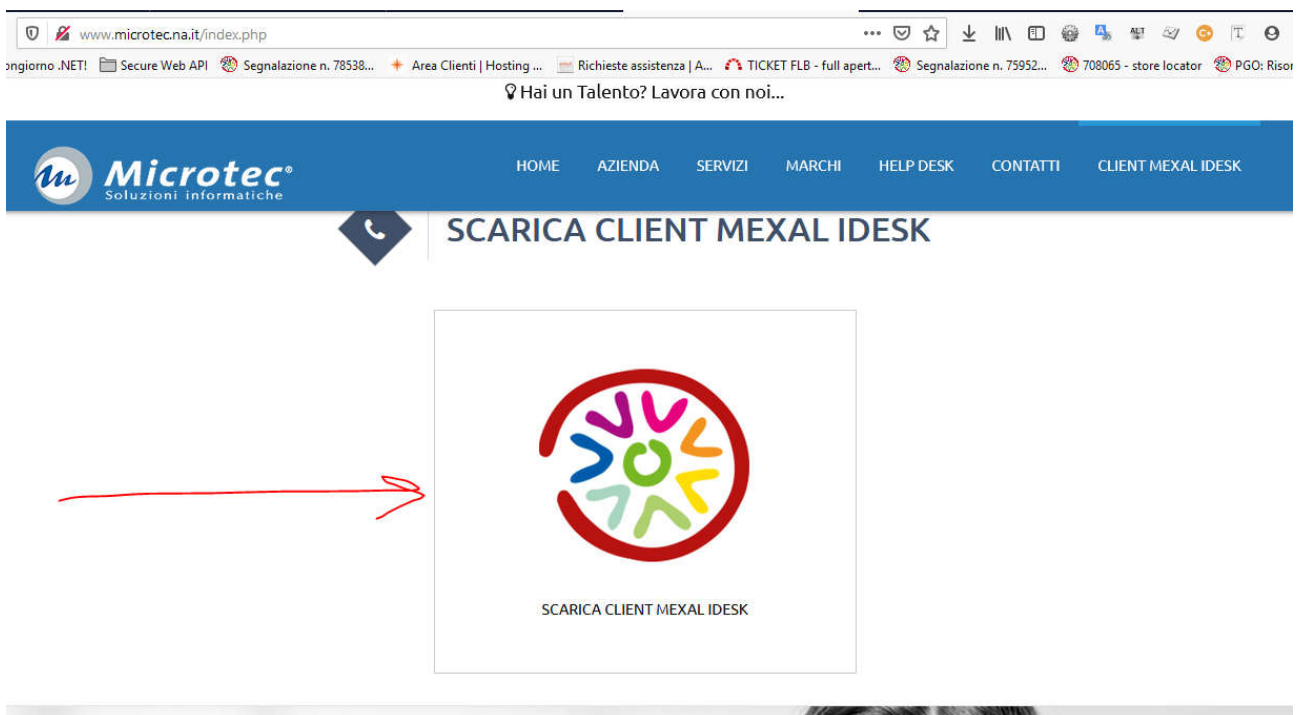
Da un browser, raggiungere il sito Microtec:

<http://www.microtec.na.it>

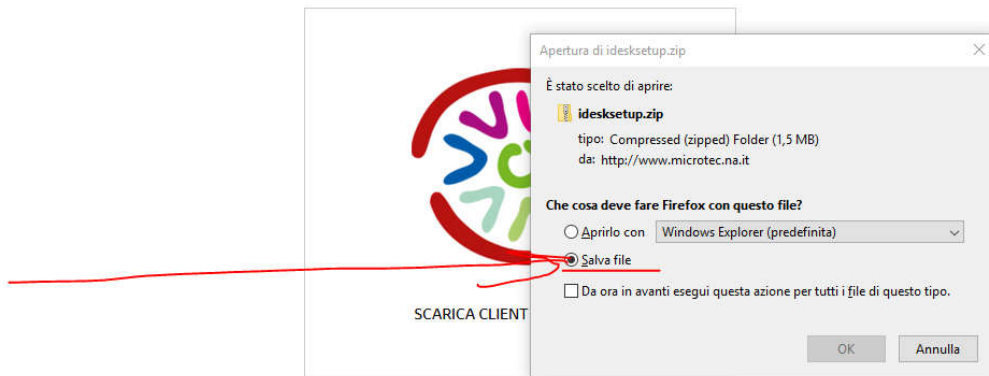
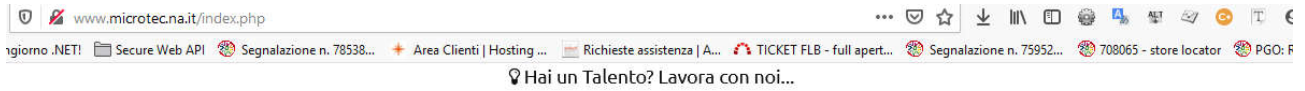


Cliccare sul link CLIENT MEXAL IDESK

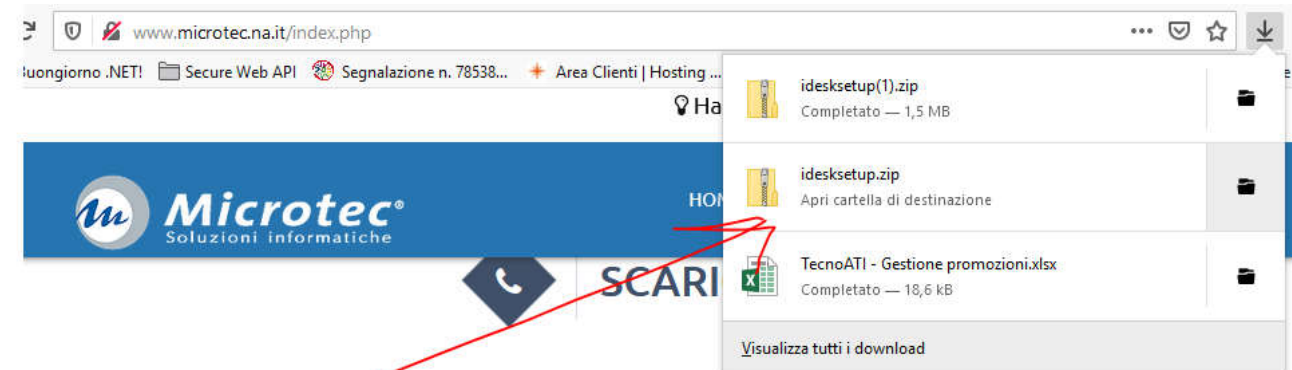
Cliccare sull'icona colorata "SCARICA CLIENT MEXAL IDESK"



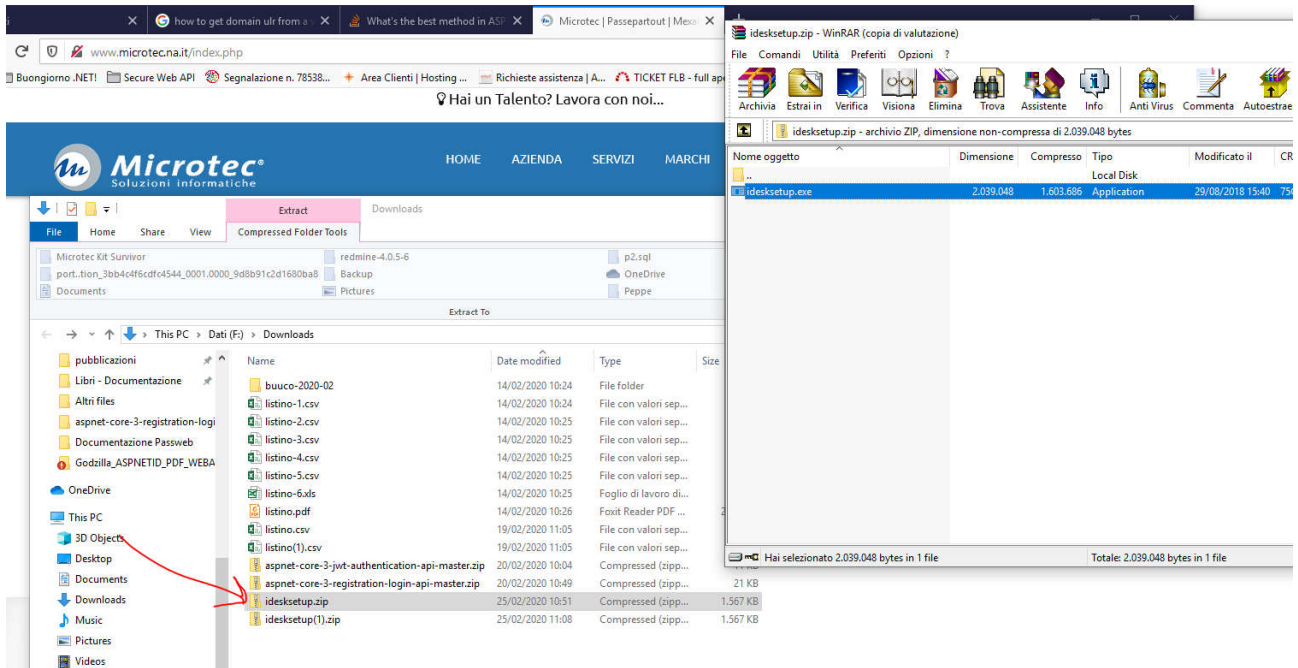
Accettare il download, prediligendo l'opzione SALVA FILE:



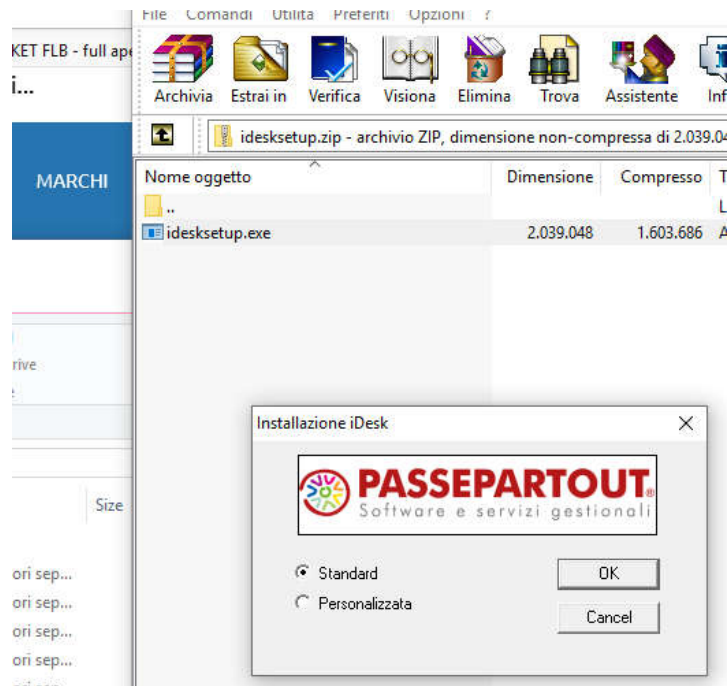
Dall'area Download del browser, scegliere il file appena scaricato

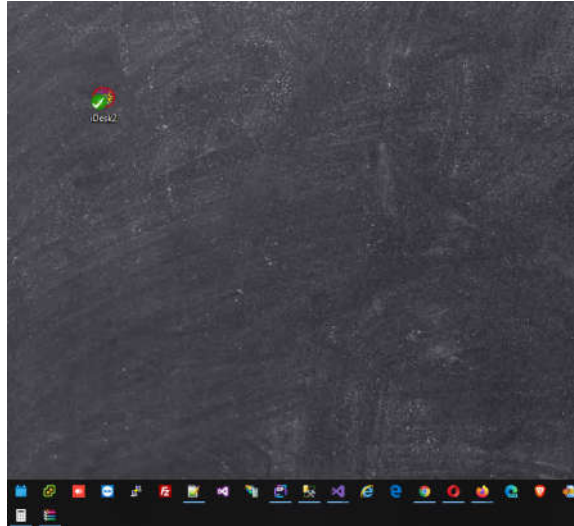


Aprire il file, con un gestore di cartelle compresse (Winzip, Winrar o simili)



Cliccare su idesetup.exe, si aprirà la procedura di installazione, scegliere STANDARD





Comparirà l'ìcona sul desktop.

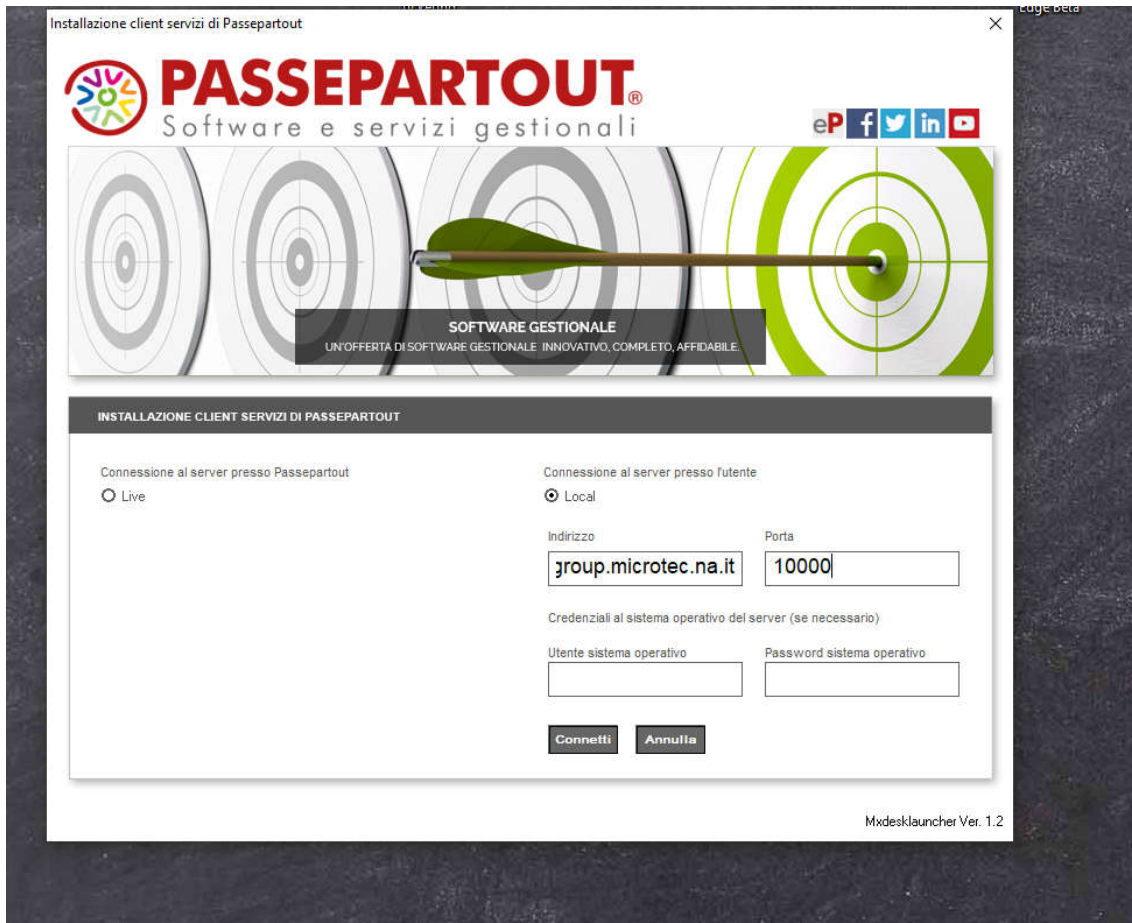
Cliccare sull'icona sul desktop, comparirà la seguente schermata.

Impostare:

indirizzo: XXXXXXXX.microtec.na.it

porta: 9000

(Chiedere l'indirizzo e la porta della VS installazione a Microtec srl)



The screenshot shows a window titled "Installazione client servizi di Passepourt". At the top, there is the Passepourt logo and the text "PASSEPARTOUT® Software e servizi gestionali". Below this is a banner with a target graphic and the text "SOFTWARE GESTIONALE UN'OFFERTA DI SOFTWARE GESTIONALE INNOVATIVO, COMPLETO, AFFIDABILE". The main content area is titled "INSTALLAZIONE CLIENT SERVIZI DI PASSEPARTOUT" and contains two sections for connection settings. The first section, "Connessione al server presso Passepourt", has a radio button for "Live" which is currently unselected. The second section, "Connessione al server presso l'utente", has a radio button for "Local" which is selected. Below this, there are input fields for "Indirizzo" (containing "group.microtec.na.it") and "Porta" (containing "10000"). There are also empty input fields for "Utente sistema operativo" and "Password sistema operativo". At the bottom of the form are two buttons: "Connetti" and "Annulla". The version "Mxdesklauncher Ver. 1.2" is visible in the bottom right corner.

Cliccare su Connetti nella schermata sopra.

Cliccare ancora Connetti senza immettere utente e password

The screenshot shows a web browser window titled "ideskmanager" displaying the login page for "PASSEPARTOUT". The page features the company logo, social media icons, and a navigation bar with icons for home, settings, Wi-Fi, chat, and tools. The main content area is titled "ACCESSO A PASSEPARTOUT" and contains a login form with fields for "Utente" and "Password", and a "Connetti" button. A message on the left side of the form reads: "Per accedere all'installazione di Passepertout inserisci le credenziali poi clicca su Connetti." The browser's status bar at the bottom shows the address "fedegroup.microtec.na.it:10000:Client generico" and the version "v. 1.1z".

PASSEPARTOUT®
Software e servizi gestionali

SOFTWARE GESTIONALE
UN'OFFERTA DI SOFTWARE GESTIONALE INNOVATIVO, COMPLETO, AFFIDABILE.

ACCESSO A PASSEPARTOUT

Per accedere all'installazione di Passepertout inserisci le credenziali poi clicca su Connetti.

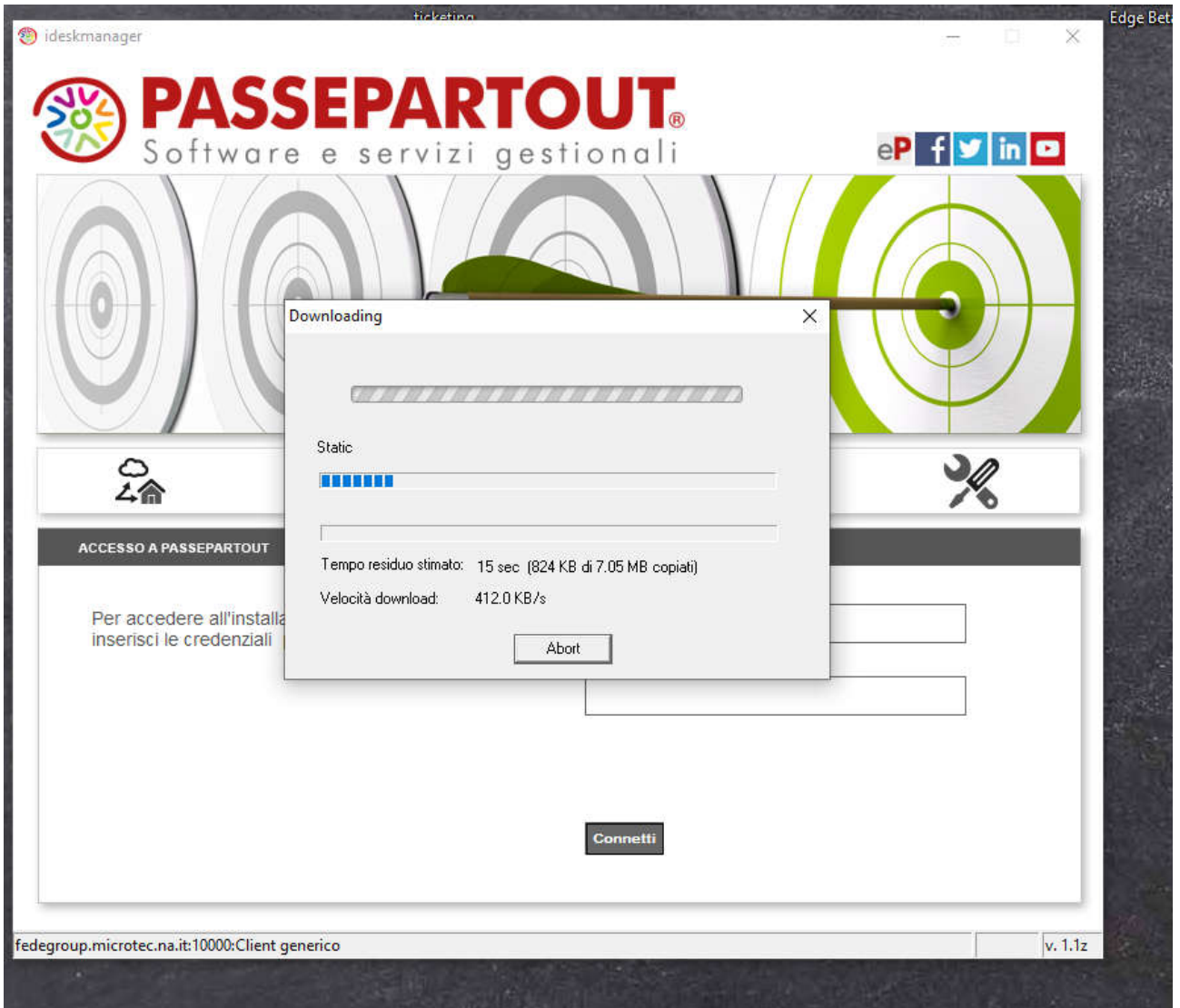
Utente

Password

Connetti

fedegroup.microtec.na.it:10000:Client generico v. 1.1z

Durante il setup, il client potrebbe aggiornarsi nuovamente.



Quando il download è completato e la connessione è completata si presenterà la maschera di login in cui digitare utente e password.

